

# VENTANA CINÉFILA. GUÍA FÁCIL PARA VER EN EL AULA. ¿YA TIENES TU CÓDIGO DE VISIONADO?

¡TE RECOMENDAMOS QUE REALICES ESTE PROCESO EN TU CASA PRIMERO! ASÍ LLEGARÁS AL AULA Y SOLO TENDRÁS QUE ENTRAR Y DISFRUTAR

## 1\_ REGÍSTRATE EN FILMIN

Entra en [www.filmin.es](http://www.filmin.es) (FILMIN recomienda como navegador Google Chrome). También es posible usar Firefox, Safari y Microsoft Edge en ordenadores Mac o PCs. Requisitos técnicos: [¡AQUÍ!](#)



### NECESITAS CREAR UNA CUENTA

Es muy fácil, para crear una cuenta, pincha en [REGISTRAR](#) (es gratuito). Solo necesitarás tu email y pensar en una contraseña propia (¡No pongas tu código! Se trata de una contraseña personal ;)

### ¡...YO YA ERA USUARIO DE FILMIN!

Entonces, accede a Filmin con tus propias claves de registro.



## 2\_ ENTRA EN EL CANAL DE 'LA VENTANA CINÉFILA' EN FILMIN Dentro de tu sesión, escribe en tu navegador: <https://www.filmin.es/pack/ventana-cinefila>.

## 3\_ CANJEA TÚ CÓDIGO

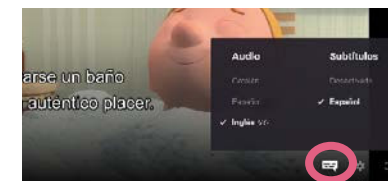
Copia el código del email que te hemos enviado y canjealo (asegúrate de estar en tu sesión). ¡Solo necesitas canjearlo la primera vez! A partir de ese momento ya puedes acceder al canal completo entrando en tu sesión (con tu usuario + contraseña) cada vez que quieras.



## 4\_ LOCALIZA LA PELÍCULA QUE QUIERES TRABAJAR CON TUS ALUMNOS Ahora que ya has iniciado sesión en Filmin y has canjeado tu código, accede a la película que vais a trabajar dentro del canal.

## 5\_ ¿CÓMO ELIJO EL IDIOMA Y VERSIÓN QUE ME INTERESA VER?

Cuando estés dentro de la ficha de la película que te interesa, pincha en VER AHORA. Despliega el icono de abajo a la derecha (icono 'mensaje'): ahí puedes elegir la versión de idioma y subtítulo que os interese.



DUDAS TÉCNICAS Y REQUISITOS DEL SISTEMA EN: <https://ayuda.filmin.es/guia-tecnica>

PROFESTIVALES21

FESTIVAL DE SEVILLA

SEMINCI  
CINE DE AUTOS  
Y LUGAR D'OR  
FESTIVAL INTERNACIONAL DE CINE

FESTIVAL DE HUELVA  
CINE IBEROAMERICANO

FESTIVAL DE MÁLAGA

SITGES  
FESTIVAL INTERNACIONAL DE CINE DE AUTOS Y LUGAR D'OR

CON LA COLABORACIÓN DE:

FILMIN